



# ALMEYRA 2526

---

*Desarrollo en San Martín  
Calle Almeyra 2526*

[www.casasparatodos.com.ar](http://www.casasparatodos.com.ar)



**COMPLEJO ALMEYRA** / *Desarrollo en San Martín*

---

## CARACTERÍSTICAS DEL EDIFICIO:

- Se trata de un edificio de viviendas multifamiliar ubicado en la calle Almeyra 2.526 en la localidad de San Martín.
- El proyecto se compone de tres edificios sobre una superficie total construida aproximada de 3900 m<sup>2</sup>, dos se encuentran ubicados sobre Profesor Rogelio Vidal y uno sobre Almeyra.
- Consta de 54 unidades distribuidas en planta baja, primero, segundo, tercero y cuarto piso y se dividen de la siguiente manera:
  - **1 unidad de 2 ambientes de 53 m<sup>2</sup> (aprox.)**
  - **23 unidades de 3 ambientes de 57 m<sup>2</sup> (aprox.)**
  - **29 unidades de 4 ambientes de 68 m<sup>2</sup> (aprox.)**
- Construido sobre un lote de 1.873 m<sup>2</sup>, cuenta con espacio para 22 cocheras descubiertas y bauleras.
- La construcción actualmente tiene un avance de obra aproximado de un 50% y los departamentos se comenzaran a entregar a fines del año 2018.



**COMPLEJO ALMEYRA** / *Desarrollo en San Martín*

## ACERCA DE LA FINANCIACIÓN:

En Casas Para Todos queremos que tengas tu Departamento ya!. Te ofrecemos una financiación única en el mercado de cuotas a 20 años en pesos, sin calificación crediticia ni garantes.

*En Casas Para Todos tu casa es posible*

- Planes sin sorpresas ni letra chica, acordás el valor del 100% de las cuotas de tu plan.
- Contamos con planes a medida de cuotas a 20 años en pesos.
- Sin requisitos bancarios ni financieros, la financiación la realizamos nosotros.
- Flexibilidad para adelantar cuotas, refinanciar tu saldo o cancelar tu plan.
- Tomamos vehículos en parte de pago.
- No necesitas tener ahorro previo.



**Cuota en pesos  
símil alquiler**



**Lo abonas  
en 20 años**



**Posesión en  
24 o 36 meses**



**Sin requisitos  
bancarios**

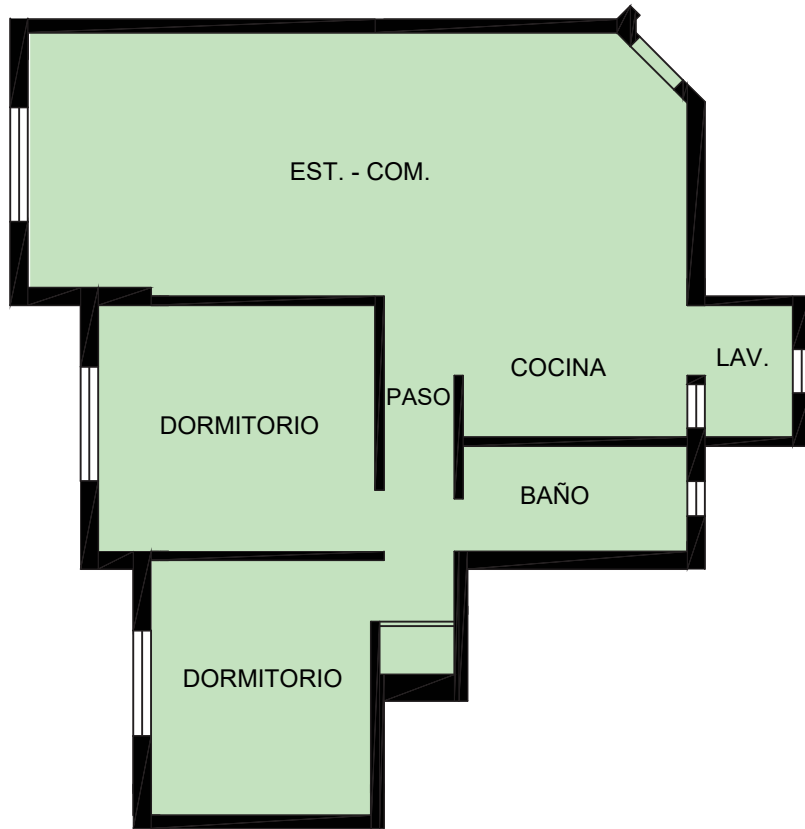




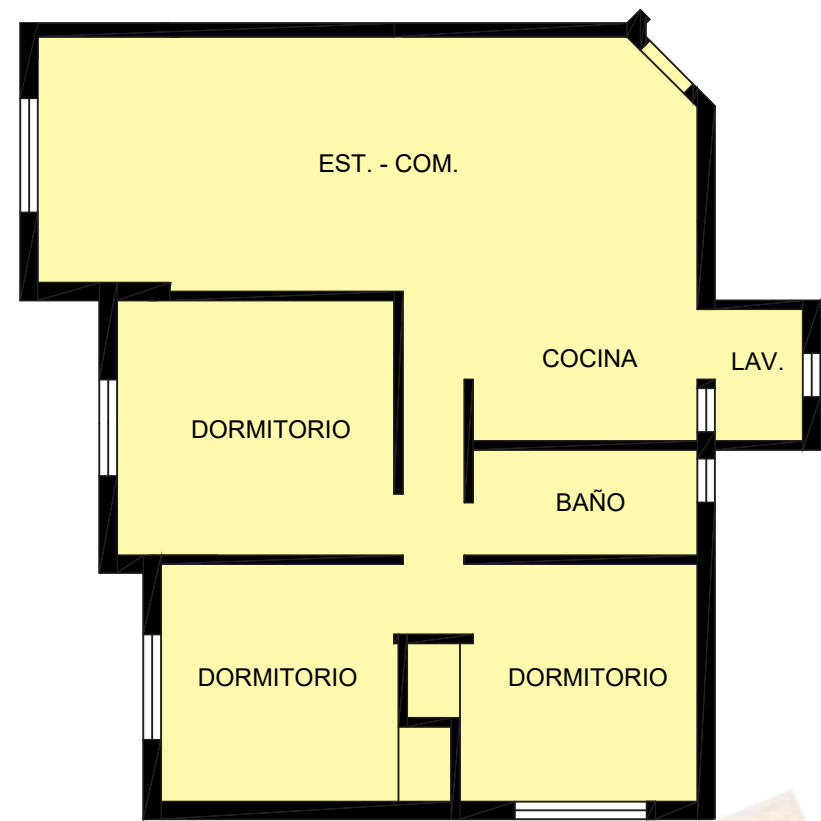




## 3 AMBIENTES



## 4 AMBIENTES



Colegio La Salle

Av. Perón

Hospital Municipal Dr. Diego Thompson

Doblar al 2.300 (de la Av. Balbin)

Av. Balbin

Doblar al 5.800 (de la Av. Perón)

Doblar al 800 (de la Av. San Martín)


Carrefour San Martín

# Edificio Almeyra CALLE ALMEYRA 2526 / SAN MARTÍN

Almeyra

Av. R. Peña

Av. San Martín

 **12 min**  
4,6 Km.

Desde Av. Gral. Paz  
Capital Federal

Doblar al 4.300 (de la Av. R. Peña)

Av. General Paz

Ferrocarril General Urquiza



Contactanos: (011) 2009.6220  
info@casasparatodos.com.ar  
www.casasparatodos.com.ar







**casas**  
para todos

Tu casa ahora es posible!



Cuota en pesos  
símil alquiler



Sin requisitos  
bancarios



Hasta 240  
cuotas



Sin anticipo  
previo

## **ALMEYRA 2526**

*Desarrollo en el partido de San Martín  
Sobre la calle Almeyra 2526*

## **DEPARTAMENTOS ÚNICOS**

*3 y 4 ambientes con cochera*

**Contactanos: (011) 2009.6220**

***info@casasparatodos.com.ar***

***www.casasparatodos.com.ar***